

## Goed om te weten

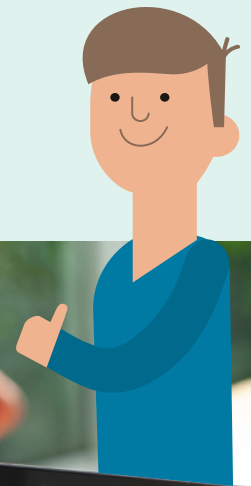
Je hebt een indicatie voor dagbesteding nodig om mee te doen aan **Mijn Werk Online**. Dat is een indicatie zoals Wmo of Wlz. Je krijgt geen salaris, maar je leert wel veel. Zo krijg je ervaring om later te gebruiken.

**Mijn Werk Online** kun je doen naast je ambulante ondersteuning of dagbesteding.

Je kunt werken op een locatie of vanuit je eigen huis.



## Aan de slag met Mijn Werk Online



## Contact

### Intake

[online-werkbegeleiders@philadelphia.nl](mailto:online-werkbegeleiders@philadelphia.nl)

### Algemene vragen

[mijnwerkonline@philadelphia.nl](mailto:mijnwerkonline@philadelphia.nl)

[www.mijnwerk-online.nl](http://www.mijnwerk-online.nl)

### Mijn Werk Online

Wijersstraat 1

3811 MZ Amersfoort

**MijnWerk** ONLINE

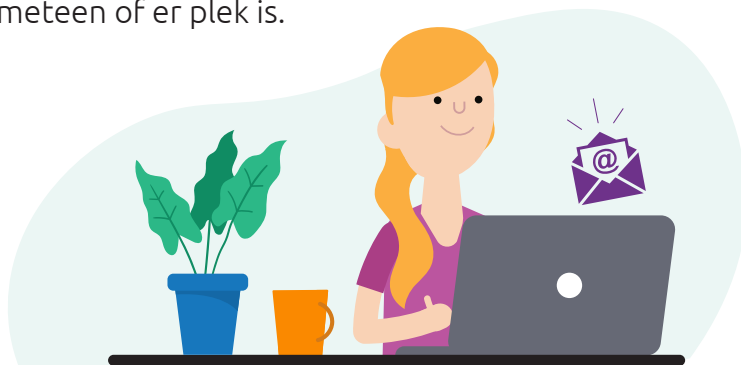


# 1 Meld je aan

Meld je bij ons aan door te mailen naar [online-werkbegeleiders@philadelphia.nl](mailto:online-werkbegeleiders@philadelphia.nl).

Lukt het niet? Vraag hulp.

Wij kijken dan meteen of er plek is.



# 2 Ontdek wat je wil doen

Je maakt online kennis met ons.

Dan bespreken we jouw wensen en waar je goed in bent.



# 3 Samen uitproberen

Jouw online werkbegeleider laat zien hoe het platform **Mijn Werk Online** werkt.

Samen kijken jullie naar wat jou al lukt en waar je hulp bij nodig hebt. Daarna ga je **Mijn Werk Online** vier weken proberen.



# 4 En, vind je het leuk?

Samen met je begeleider praat je over hoe het ging. Was het leuk en wil je graag verder? Mooi! Dan maken jullie samen een plan.



# 5 Aan de slag

Scroll door de opdrachten op het platform en klik aan wat je leuk vindt. Met je begeleider kijk je wat het beste past.

Samen maak je een kort stappenplan.

**Veel plezier!**



# We zien je graag online!

Maureen

Tiffany

Joost

Hans

Lieke

Annemarie

Sander

Sjors

